

## CALENTADORES DE AGUA CON CONDENSACIÓN DE EVO™



Soluciones innovadoras de agua caliente



Diseñado por Hamilton Engineering,  
fabricado en Michigan



**SOLUCIONES** de sistema personalizadas

AGUA CALIENTE DOMÉSTICA (DHW)





Envío compacto, diseñado para un montaje fácil y un ensamble rápido en planta.

¿Por qué debe usar las soluciones de sistema personalizadas de EVO™?

## ¡PARA UNA INSTALACIÓN MÁS SIMPLE!

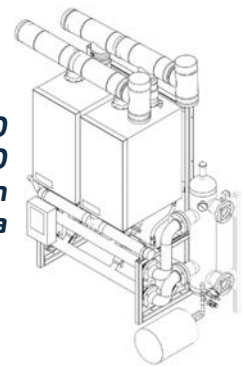
Construido, diseñado y prefabricado según las especificaciones específicas de su proyecto. ¿Por qué desperdiciar jornadas en planta cuando puede dedicar solo minutos a la configuración y comenzar a hacer las conexiones en campo del sistema? Evite las suposiciones y las frustraciones en su proyecto y aumente su rentabilidad con las **soluciones de sistema personalizadas** de Hamilton Engineering.

Así se trate de un solo calentador de agua EVO, o una docena, nuestras soluciones de sistema personalizadas están diseñadas y fabricadas para cumplir con sus especificaciones. Los inventarios importantes de productos y componentes, y los conceptos de diseño modular, garantizan un reacondicionamiento e implementación rápidos en sus proyectos más complejos. ¡Nuestro soporte de fábrica durante las 24 horas, todos los días, y después de la venta, hace que el paquete siempre esté completo!

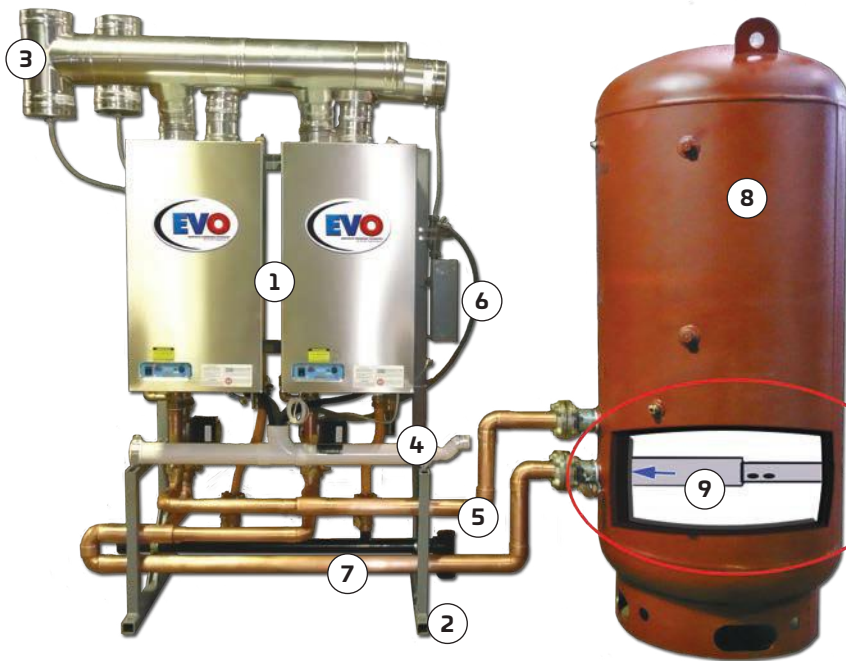
- Construido, diseñado y prefabricado según las especificaciones específicas de su proyecto
- Diseño modular para una fácil expansión
- Responsabilidad de una sola fuente para el sistema completo de calentadores de agua
- Ensamble simple y rápido en campo
- Huella extremadamente compacta
- Diseñado y construido de conformidad con las normas ASHRAE
- Materiales con certificación ASTM



Planos CAD  
2D o 3D  
disponibles con  
cada sistema







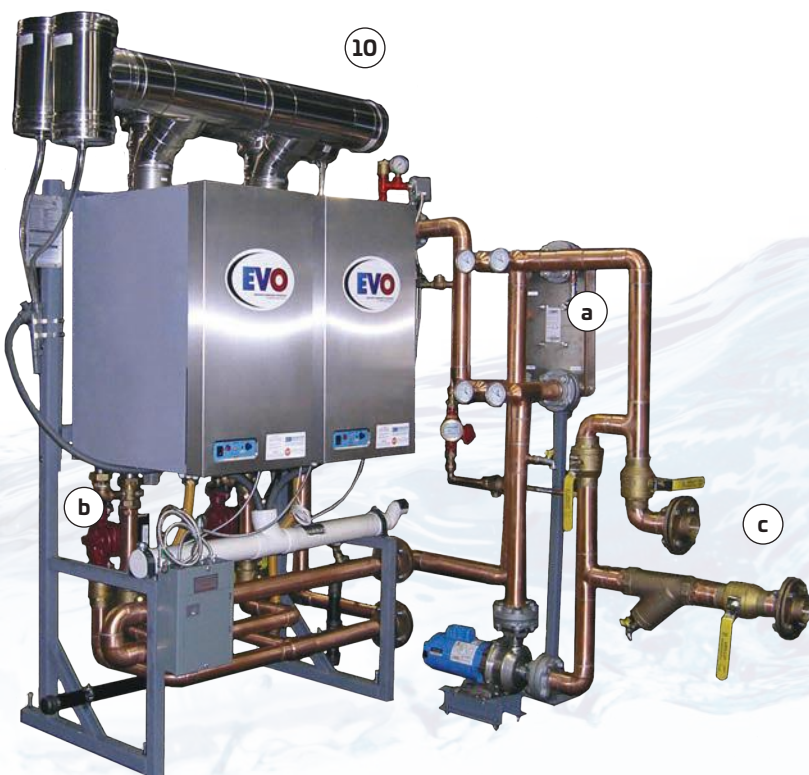
## CARACTERÍSTICAS Y OPCIONES:

- 1 Calentadores de agua con condensación EVO de Hamilton con bombas
- 2 Montaje del estante con clasificación sísmica y patas niveladoras
- 3 Ventilación común CAT IV para gas y aire de combustión única (puede adaptarse a PVC)
- 4 Neutralizador del condensado para un único drenaje de condensado
- 5 Colector de gas para conexión de gas de un solo punto, también disponible con regulador de presión de gas
- 6 Calentadores y bombas conectados a la conexión eléctrica de un solo punto
- 7 Cabezales de tubería de retorno preensamblados
- 8 Tanques de almacenamiento preensamblados disponibles en distintos tamaños, con aislamiento o lisos
- 9 El Cold Water Injection System (CWIS) (Sistema de inyección de agua fría) maximiza la eficiencia del calentador al dirigir el agua más fría a los sistemas EVO, aumentando la eficiencia hasta en un 6 % (ver recuadro)
- 10 En caso de mala calidad del agua, el sistema derivado DHW preensamblado cuenta con (a) intercambiador de calor de pared única o doble pared, (b) bombas de circulación, (c) tanque de almacenamiento (no se muestra); el paquete incluye controles

## OPCIONES ADICIONALES:

- Puertos de acceso BMS para BACnet, LonWorks, y Modbus
- Certificación UL 795 and CSA 3.4
- Colector de zona preensamblado con bombas de zona o válvulas de control
- Controladores de zona conectados
- Montaje de la estructura del sistema completo

**Estos sistemas completos de calentadores de agua EVO pueden personalizarse más allá de su diseño modular básico, eliminando el riesgo de presentar tubería, cableado o ensamble incorrectos. La responsabilidad de una sola fuente para esta parte delicada de un sistema de plomería garantiza un arranque sin problemas y una operación más eficiente por muchos años.**



E-EMERGENCIA

## ¿POR QUÉ ELEGIR HAMILTON?

### ¡TECNOLOGÍA INNOVADORA DE CONDENSACIÓN!

La línea EVO de Hamilton está diseñada con tecnología desarrollada y patentada en Europa en 1992. A la fecha, esta tecnología se ha instalado en más de siete millones de instalaciones en todo el mundo. Hamilton combina lo mejor de esta tecnología con sus años de experiencia en equipos de condensación para diseñar y desarrollar una línea de productos que amplía sus aplicaciones y capacidades, y elimina muchos de los errores comunes cometidos durante la instalación.

### CALENTADORES DE AGUA CON CONDENSACIÓN DE EVO™

- **Máxima eficiencia**  
Hasta el 99,8 %, dependiendo de la temperatura del agua entrante
- **Materiales de calidad superior**  
Intercambiador de calor completamente en acero inoxidable 316L
- **Garantía de mayor plazo en la industria**  
Garantía limitada de 10 años para intercambiadores de calor
- **Quemador modulado**  
El índice de disminución, de 5:1 por quemador, se adapta para satisfacer la demanda, y así incrementar la eficiencia y reducir los ciclos
- **Controles en cascada**  
Hasta 8 quemadores pueden comunicarse entre sí para funcionar como un solo sistema grande, de hasta 5040 MBH, además de un índice de disminución del sistema de máximo 40:1
- **Configuraciones de control de calefacción**  
La línea de productos EVO tiene un sinnúmero de configuraciones nativas de control, todas posibles sin necesidad de adicionar tableros costosos ni paneles externos de control
- **Interfaz BMS/DDC**  
Puertos de acceso Modbus, BACnet y LonWorks con activación/desactivación remota, y alarma remota, de 0 a 10 VCC



Radiador de intercambiador de calor



Intercambiadores de calor modulares

Tamaños de los modelos  
136 000 / 180 000 / 199 999 BTU  
300 000 / 399 999 / 630 000 BTU

REPRESENTADO POR



**EVOLUCIÓN  
ENERGÉTICA**

[www.evolucionenergetica.com](http://www.evolucionenergetica.com)  
Tel: +502 2458-4113  
[servicio@evolucionenergetica.com](mailto:servicio@evolucionenergetica.com)



**Hamilton  
Engineering**

Soluciones innovadoras de agua caliente

34000 AUTRY STREET, LIVONIA, MI 48150 | 800.968.5530  
[hamiltonengineering.com](http://hamiltonengineering.com) | LIT91220 S | REV 03/2018



UL 759-2011CSA3.4  
Equipo de calefacción  
a gas con clasificación  
industrial y comercial